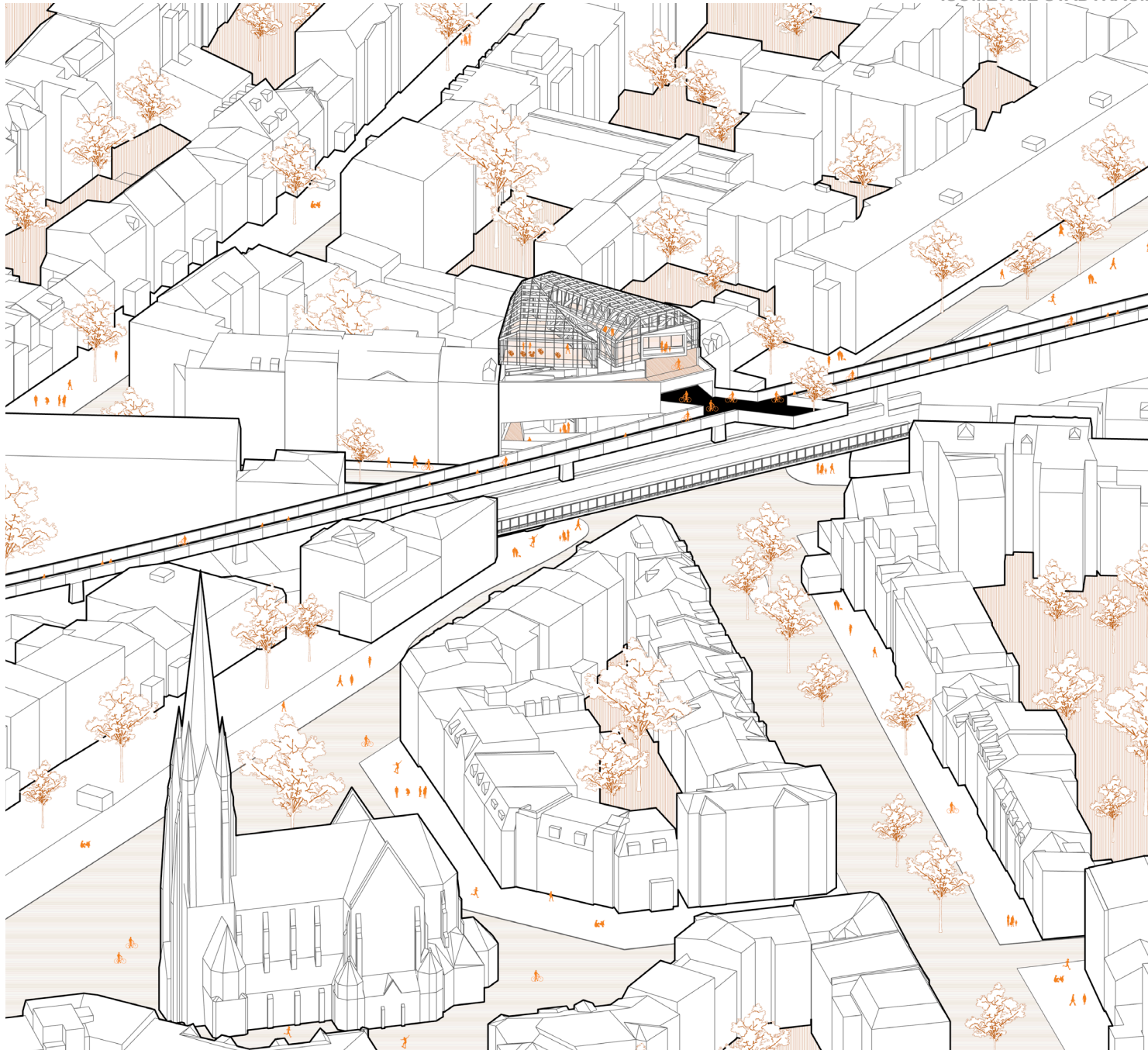
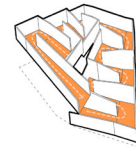


ISOMETRIE STADTRAUM



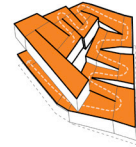
RAMPE 01

Die erste Rampe wird als TUBE ausgebildet und dient der Auf-fahrt. Um eine größtmögliche Höhe zu erreichen, bildet die Rampe einen mäandrierenden Verlauf, der sich an das V-förmige Grundstück anpasst



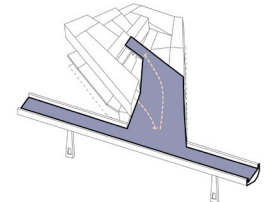
RAMPE 02

Die zweite Rampe legt sich auf die TUBE. Mit einer seitlichen Anfahrt, erreicht sie die Höhe über dem Eingang.



CONNECTION

Beide Rampen enden auf der Höhe der BIKE LANE 2.0. Somit ist ein Kreuzungspunkt ausgebildet, welcher aufgrund seiner Dimension auch einen kommunikativen Charakter besitzt.



FLUX PROGRAMM

Das Zurückholen der produktiven Landwirtschaft in die Stadt fügt sich programmatisch an den Startpunkt Sternbrücke. Das Urban Gardening Projekt im Dachgeschoss nimmt Referenz auf den bestehenden Sterngarten.

